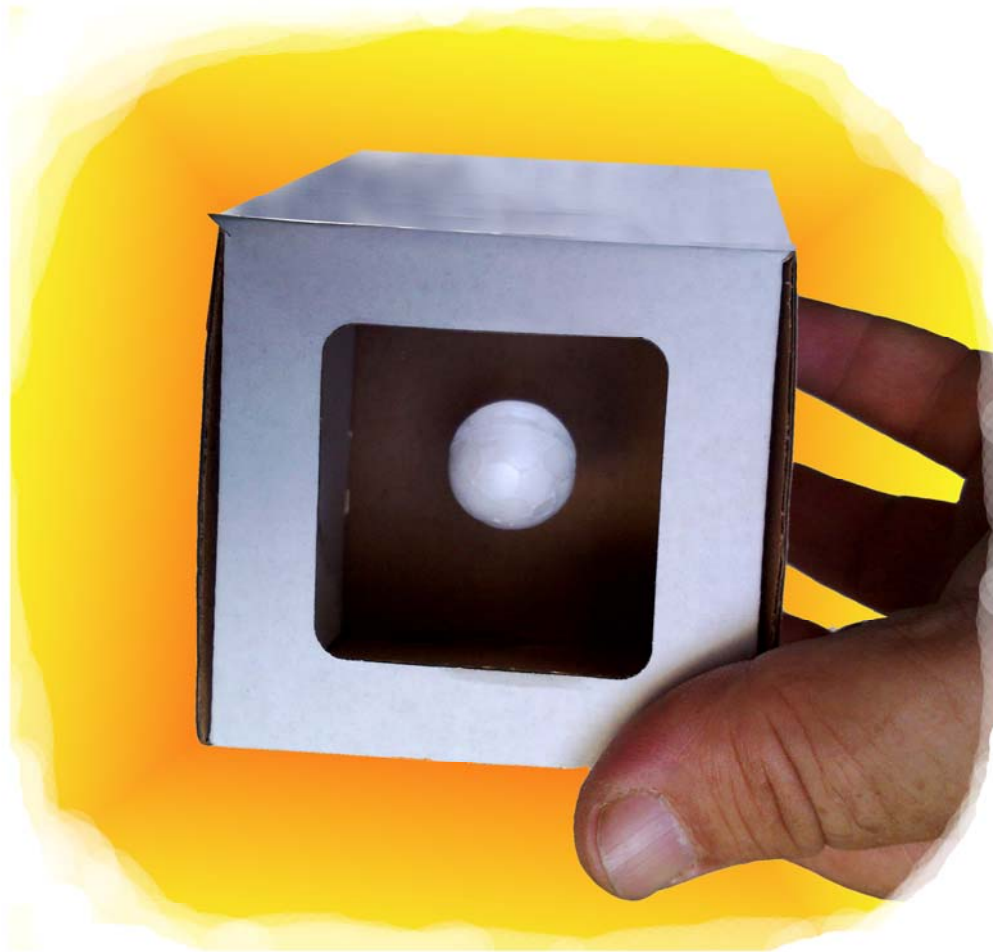


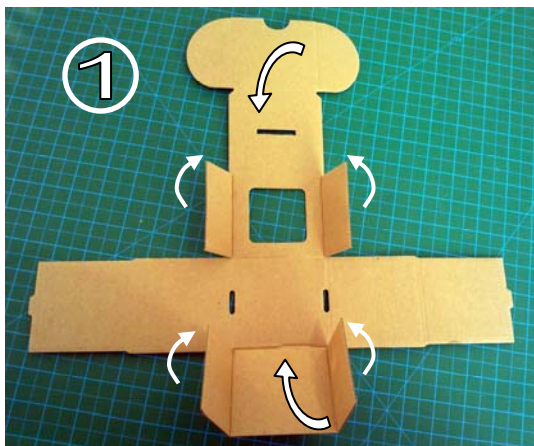
תיבת האשליות



כל הזכויות שמורות לגמיגו בע"מ ©

הוראות להכנת תיבת האשליות

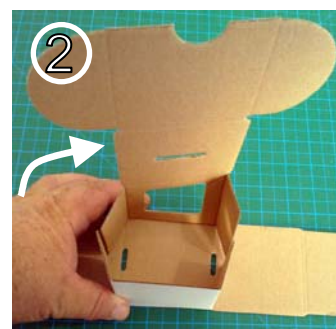
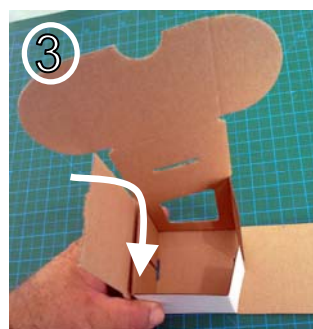
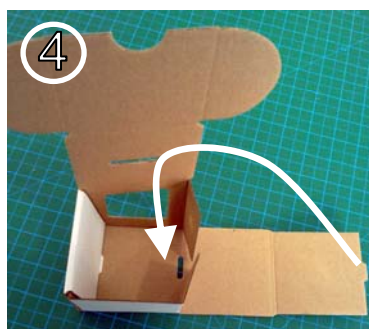
כל הזכויות שמורות לגמיגו בע"מ ©



- לפני התחלת ההרכבה רצוי לקפל ולפתוח את כל קווי הקפל.

1. קפלו 'פנימה' את הכנפיים הקצרות כמו בצילום. העמידו את החלק הארוך עם ה'אזניים' המעוגלות ואת הקיר הקצר שמולו. * ראו צילום 2

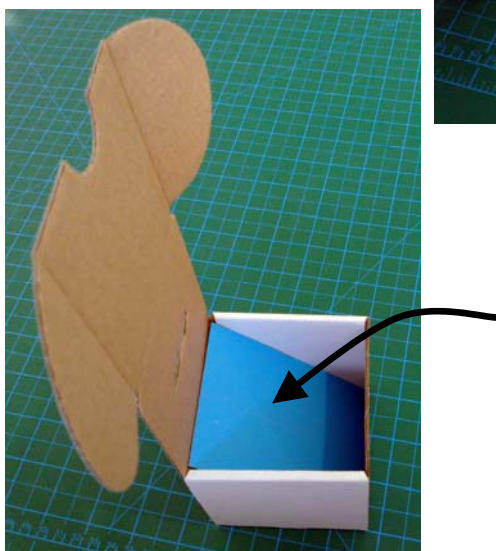
2. העמידו את הכנפיים הארוכות, הפרושות לצדדים וקפלו אותן פנימה לתוך הקופסא, כך שהבליטות שבקצה הכנפיים ינעלו בתוך החריצים כמתואר בצילומים 2 '3 '4 '5

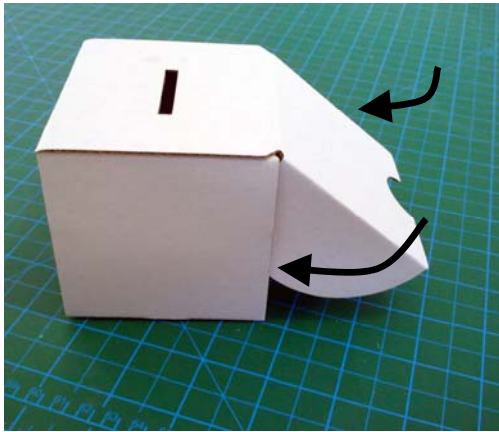


3. הסירו את כיסוי הניילון מן המראה (במידה ויש כזה כיסוי)

והכניסו את המראה אל הקופסא כשהיא הפוכה ובאלכסון,

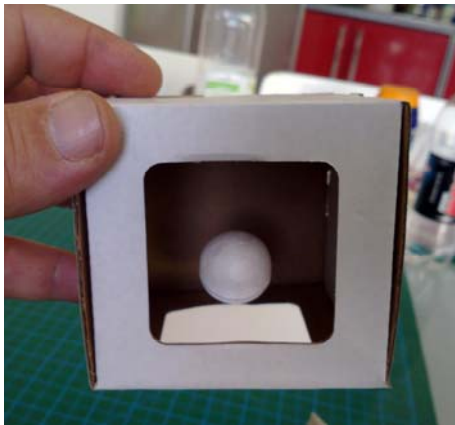
כך שהחלק הנמוך בצד הרחוק מהחלון והגבוה צמוד לקיר עם ה'אזניים' העגולות.





5. כדי לסגור ולנעול את הקופסא השחילו את ה'אוזניים' המעוגלות אל הדופן הכפולה שיצרתם בשלב 2.

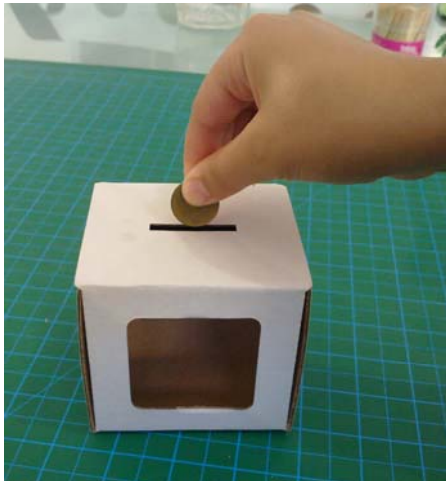
תיבת האשליות מוכנה



קסם ראשון : הכדור המרחף

קחו חצי כדור קלקר.
*חשוב לחצות את הכדור במדויק ובחיתוך חלק !!!
'הדביקו' את חצי הכדור למראה בערך באמצע.
אין צורך בדבק, מספיקה טיפת מים. הביטו ממרחק של כחצי מטר וראו את הכדור מרחף.
אם השתמשתם בדבק או במים והכדור נדבק היטב, ניתן להפוך את הקובייה והריחוף ישתפר.

לתוצאות טובות יותר ניתן להגיע אם צובעים, לפני הכנסת המראה, בשחור (אחיד) את כל החלל הפנימי של הקופסא ואת חצי הכדור



קסם שני : המטבע הנעלם

קחו מטבע כל שהוא.
החזיקו את הקופסא (קופה) כך שהחריץ כלפי מעלה והחלון פונה אליכם או למי שאתם מדגימים את הקסם. רצוי לא להתקרב מדי. הכניסו מטבע לחריץ – הפתעה ! במקום לראות אותה נופלת לקופה היא נעלמה.

בהצלחה ובהנאה

מצוות גמיגו



גמיגו בע"מ ת.ד. 5784 קציר 38761
טלפון : 04-6180180 פקס : 04-6288694
דוא"ל : gamigo.cs@gmail.com
אתרנו : www.gamigo.co.il