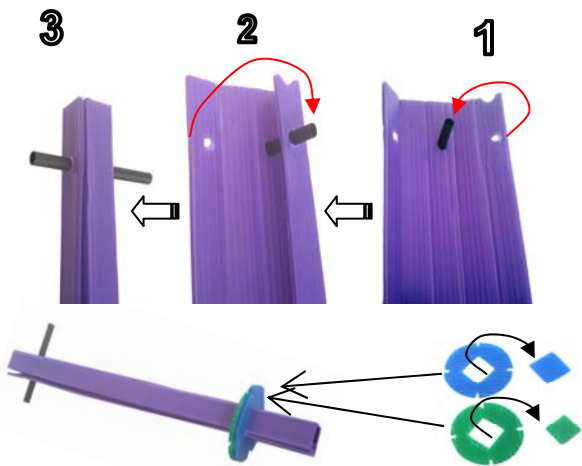


# הוראות להכנת שבשבת

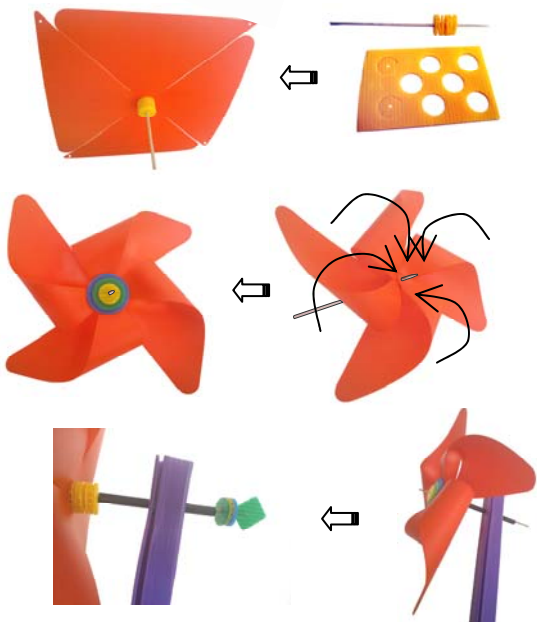
כל הזכויות שמורות ל'גמיגו בע"מ' ©



1. במלבן הארוך השחילו את הצינורית השחורה דרך החור האמצעי - ראו צילום 1 שימו לב! שהעמודה/רצועה המסומנת במגרעת חצי עיגול נמצאת מימינכם ושהחתכים המסמנים את הקיפול פונים אליכם קפלו את העמודה המסומנת והשחילו על הצינורית ראו תוצאה בצילום 2. קפלו כעת את העמודה השמאלית כך שתכסה את העמודה המסומנת והשחילו גם אותה על הצינורית - יצרתם את ידית האחיזה של - צילום 3

2. הוציאו אח הריבוע שבמרכז משני העיגולים הגדולים בעלי המגרעות הנמצאים בלוח דיסקיות 1 ו- 2 והשחילו על הידית מהצד התחתון הצד הרחוק מהצינורית

3. השחילו 6 דיסקיות קטנות מלוח דיסקיות - מס' 3 על השיפוד (ציר הבשבת), כך שהחלק המחוודד של השיפוד יבלוט כ-3 ס"מ (3 אצבעות של ילד) והוסיפו את החלק המסתובב - הכנפיים, מעל הדיסקיות.



5. קפלו את הקצוות המחוררים אל המרכז והשחילו אותם על השיפוד (הציר)

\* רצוי להשאיר מרווח של כ-1 ס"מ עובי אצבע של ילד מהחלק האחורי כך שלשבשבת יהיה נפת. חזקו בעזרת 3 דיסקיות גדולה בינונית וקטנה הנמצאות בלוחות הדיסקיות - הגדולה בלוח 1 הבינונית מלוח 2 והקטנה מלוח 3.

6. השחילו את השיפוד עם השבשבת המחוברת אליו לתוך הצינורית ונעלו בעזרת שלוש הדיסקיות הנותרות \* אפשר להוסיף גם אחד מהריבועים שנשארו משלב 2

4. קפלו לשניים את אחד מחלקי הבסיס השחילו את החלק האמצעי שלו אל תוך החלק התחתון של הידית ופיתחו את כנפיי החלק המושחל כמתואר בצילום

4. הוסיפו את חלק הבסיס השני מול הראשון הורידו את שתי דיסקיות החיזוק שהשחלנו על הידית בשלב 2 עד שינעלו אל הכנפיים של חלקי הבסיס והחריצים של הדיסקיות 'יתלכשו' על חלקי הבסיס ויחזקו אותו.

השבשבת  
מוכנה



גמיגו בע"מ ת.ד. 5784 קציר 38761  
טלפון : 04-6180180 פקס : 04-6288694  
דוא"ל : [gamigo.cs@gmail.com](mailto:gamigo.cs@gmail.com)  
אתרנו : [www.gamigo.co.il](http://www.gamigo.co.il)