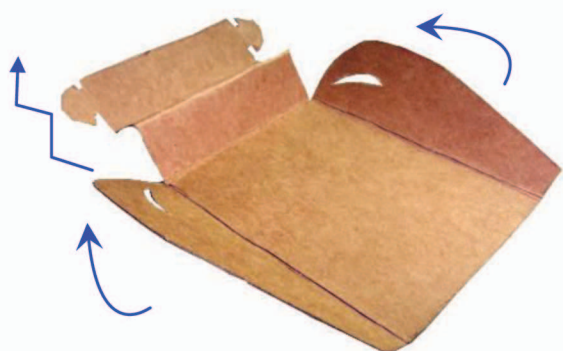
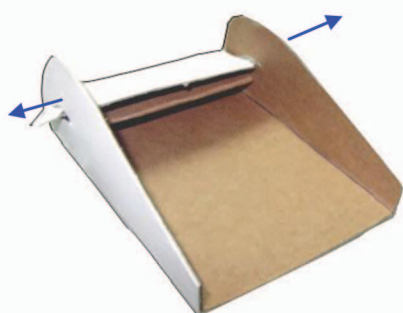


# הוראות להכנת יחידות הספייס ראלי וההכנה למשחק

כל הזכויות שמורות לגמיגו בע"מ ©



1. הניחו את החוליה כשהצד החום פונה למעלה וקפלו את הכנפיים המעוגלות שבצדדים ואת החלק דמוי הפיטריה בקיפול



2. הכניסו את הלשוניות הבולטות לצדדים בחלק המקופל כאקורדיון אל החריצים בכנפיים כך שינעלו את הכנפיים עומדות בניצב



3. העמידו את יחידות המשחק על הקצה הצר – כמו בצילום המרחק בין כל שתי יחידות משחק הוא 21 ס"מ, זהו מרחק שקל למדוד כי הוא הרוחב של דף צילום סטנדרטי A4 חשוב לשמור על מרחק מדויק כדי שהיחידה הנופלת תפגע בזו שלפניה ותפיל אותה, כדי שיתגלגל ותפיל את זו שלפניה . . . .



מומלץ לא לגלות לילדים את המרחק הנכון בין יחידות המשחק (4A) אלא לתת להם לנסות ולטעות עד שיצליחו להגיע לתשובה הנכונה לבד

רצוי לצרף יחידות משחק של מספר ילדים וליצור ראלי ארוך ומפותל. לדוגמא 10 ילדים X שבע יחידות לילד נותן 70 יחידות אשר במרחק 21 ס"מ אחת מהשנייה יוצרות 'נחש' באורך כ 15 מטר

למעוניינים לצפות בסרטון בyoutube העתיקו את הכתובת הבאה לשורת הכתובת בדפדפן שלכם :  
<http://www.youtube.com/watch?v=NSyF4eriHzA>

בהצלחה ובהנאה מצוות גמיגו

או כיתבו גמיגו בעברית בשורת החיפוש בyoutube וחפשו בין הסרטונים שלנו