

הוראות לבניית סירת מפרש

חלקי הסירה המצורפים :

❖ חלקי הסירה והמעמד עליו תעמוד הסירה

❖ שני מפרשיי טייווק קדמי (קטן) ואחורי (גדול)

❖ חמש סיכות מתפצלות 

❖ מדבקה 

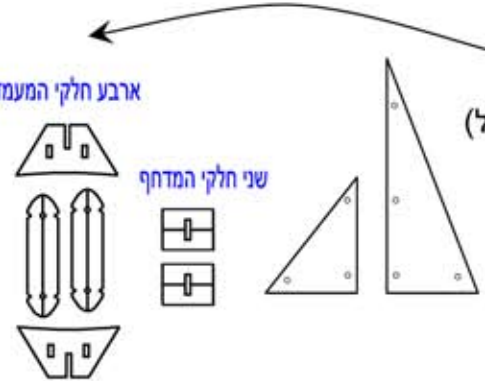
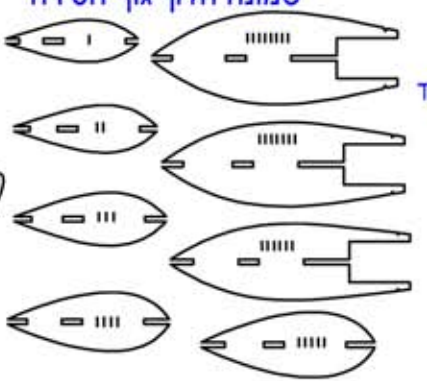
❖ גומיה למדחף  +  חרביית

שני תרנים המתחברים לאחד

שמונה חלקי גוף הסירה

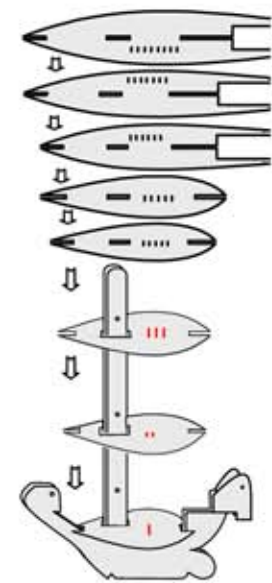
ארבע חלקי המעמד

שני חלקי המדחף

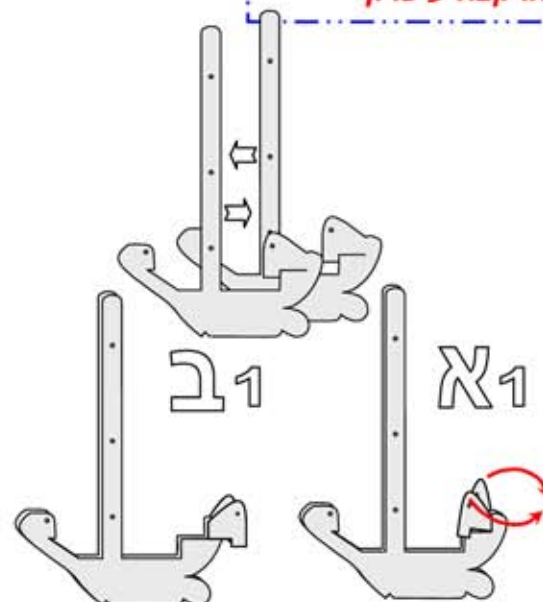


*** לפני תחילת ההרכבה !!! רצוי לפתוח את החורים העגולים הקטנים אשר בחלקי התורן בעזרת קיסם, שיפוד או קצה עיפרון ***

3. השחילו את החלק דמוי הסירה הקטן ביותר (מסומן בקו אחד) על התורן (הכפול) כשהחלק הצר פונה קדימה כמו באיור המצורף ולאחר מכן המשיכו עם כל החלקים לפי סדר הגודל - מן הקטן לגדול

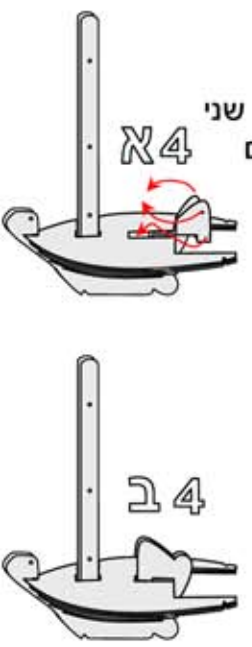


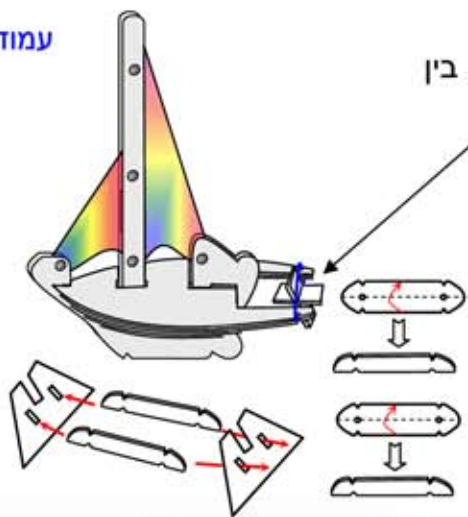
1. הצמידו את שני חלקי שלד הסירה האחד אל השני



2. קפלו לאחור את שני החלקים האחוריים כמו "כנפיים" כמו באיורים א1 ו-ב1

4. קפלו חזרה את שני החלקים האחוריים - ה"כנפיים" קדימה כמתואר באיור - א4 ו-ב4 * לאחר שישרתם את ה"כנפיים" הכניסו את החלק הבולט למטה אל החרץ המתאים כדי "לנעול" את גוף הסירה.





8. מיתחו גומיה בחלק האחורי של הסירה, בין החריצים המיועדים לכך (ראו איור) והשחילו המדחף בין הגומיות כמתואר באיור

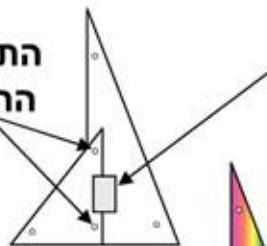
9. קפלו לשניים את שני החלקים הארוכים של המעמד והשחילו הקצוות לחריצים בחלקים דמויי הטרפז כמתואר באיור כשהמעמד מוכן העמידו את הסירה עליו כך שחלקה התחתון הצר = 'החרב' נכנס אל החריצים של המעמד

כשהסירה מוכנה השיטו אותה בהנאה

במדה והרוח חזקה מאוד והסירה נוטה להתהפך קחו בורג או מסמר עבה והכניסו בחלק התחתון הבולט מהסירה - 'החרב'



התאמת החורים



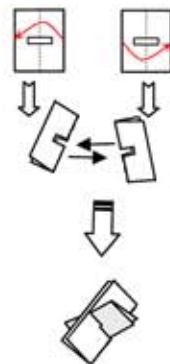
5. חברו המפרשים בעזרת מדבקה כך שהחורים של המפרש הקטן - * יהיו בדיוק מול החורים במפרש הגדול * קשטו את המפרשים בשני הצדדים בטושים פרמננטים (כמו ארט ליין למשל)



6. הכניסו המפרשים בין שני חלקי התורן, כך שהחורים במפרשים ממוקמים מול החורים בתורן. חברו בעזרת

* הסיכות המתפצלות

הסיכה לכך שהמפרשים רפויים היא שכך יוכלו להתמלא ברוח ולדחוף את הסירה קדימה.



7. קפלו לשניים את שני חלקי המדחף (המלבנים עם החריץ) כמתואר באיור וחברו אותם במאונך חריץ לחריץ בהצלבה כדי ליצור מדחף תלת ממדי